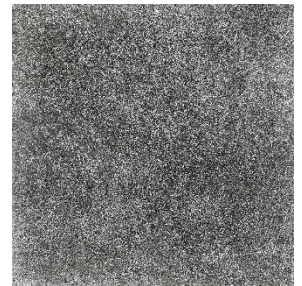




Ficha técnica de producto: Porcelanato 58x58 cm URBAN CONCRETE ANTRACITA ANTISLIP

1.- Datos del Producto

Formato Nominal: 58x58cm Rectificado



Otro:

Dimensionalmente Rectificado – Se debe instalar con una cantería recomendada de acuerdo al formato.

Tipo de producto: Bla

2.- Características Técnicas del Producto

Dimensionales		Norma de Ensayo	Valor Central
Calidad	Calidad superficie	ISO-10545-2	1ª CALIDAD Mínimo 95%. La 2da presenta defectos estructurales, estéticos y Dimensionales del tipo; Despunte, color, tono, diseño, superficies y textura, que no impiden uso.
Determinación de las Dimensiones y Planaridad.	Medida de longitud	ISO-10545-2	580,0 mm (Tolerancia 0,5%)
	Espesor	ISO-10545-2	9,0 mm (Tolerancia 5%)
	Rectitud de Lados	ISO-10545-2	El Producto de fábrica de acuerdo a la norma ISO13006 (+ - 0,5%)
	Ortogonalidad	ISO-10545-2	
	Curva Central	ISO-10545-2	
	Curva Lateral		
	Alabeo		

Químicas y Físicas	Norma de Ensayo	Valores Norma ISO 13006
Resistencia a la Flexión	ISO-10545-4	Min. 400 Kg/cm ²
Carga a la rotura	ISO-10545-4	>1750 N
Absorción de Agua	ISO-10545-3	Min. 0% - Max 0,5% Grupo Bla
Resistencia al Cuarteo	ISO-10545-11	Resistente
Resistencia a Dureza Mohs	ISO-10545-11EN101-Une 67-101	Mínimo 5

Resistencia a la Abrasión Superficial	ISO-10545-7	Reporta Clase de Abrasión por producto: Min. PEI3
Resistencia a la Abrasión Profunda	ISO-10545-6	No Exigida
Resistencia Química baja concentración	ISO-10545-13	GLB
Resistencia Química alta concentración	ISO-10545-13	GHB
Resistencia a las Manchas	ISO-10545-14	Min Clase 3 (Texturas Altamente Rústicas Min.2)
Resistencia del Engobe	Cordillera	Resistente (Test de Azul de Metileno e Inmersión)
Resistencia a la Helada	ISO-10545-12	Resistente

Deslizamiento	Norma de Ensayo	El producto se fabrica de acuerdo a la norma ISO12006	
Coeficiente de Fricción (COF) Ref: Norma ADA USA) Categoría antideslizante: Mayor que 0,5	ISO 10545-17	Clase OF>0.5 Antideslizante	Clase COF<0.5 Deslizantes
		Texturas: Mates y Rústicas	Texturas: Brillantes

4.- Grado de utilización: PEI 3

PEI 1, No apto para el Tránsito.

PEI 2, Tránsito Liviano: Baño y Dormitorio.

PEI 3, Tránsito Medio: Cocina, Salas, Comedor.

PEI 4, Tránsito Alto: Ingreso Vivienda, Hoteles, Comercios.

PEI 5, Tránsito muy Alto: Bancos, Hospitales, Aeropuertos, Centros Comerciales.

5.- Cantería Recomendada – Entre 2 – 3 mm (Rectificado) (Adhesivo Cerámico reforzado)

6.- Embalaje

Peso por Caja (Kg)	18,8
Área Nominal (m2/caja)	1,35
Nº de Piezas por Caja	4
Nº de Cajas por Pallet	32
Área Nominal (m2/pallets)	43,2
Peso (kg) por mt2	13,9



Fabricado en Argentina.

Oficinas y Centro de Distribución: Santiago de Chile Lo Boza 120.A, Pudahuel. Telf:56-2 2387 4251