



# Ficha técnica de producto:

**GRES PORCELÁNICO ESMALTADO  
LÍNEA AXIS 60X60 CM**

## 1.- Datos del Producto

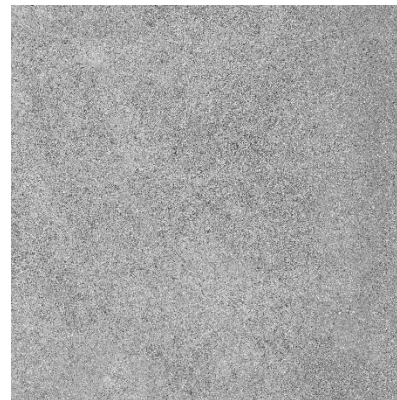
**Formato Nominal Disponible:** 60X60 cm Rectificado

**Otro:**

Dimensionalmente Rectificado  
Se debe instalar con una cantería recomendada de acuerdo al formato.

Tipo de producto: Blb

Este producto posee 4 caras en color Grey  
Producto disponible en color **Grey**



## 2.- Características Técnicas del Producto

Dimensionales		Norma de Ensayo	Valor Central
Calidad	Calidad superficie	ISO-10545-2	1ª CALIDAD Mínimo 95%. La 2da presenta defectos estructurales, estéticos y Dimensionales del tipo; Despunte, color, tono, diseño, superficies y textura, que no impiden uso.
Determinación de las Dimensiones y Planaridad.	Medida de longitud	ISO-10545-2	600 mm x 600 mm (Tol. $\pm 0.3\%$ o $\pm 1$ mm; aplica el valor más restrictivo)
	Espesor	ISO-10545-2	9 mm (Tol. $\pm 5\%$ o $\pm 0.5$ mm; aplica el valor más restrictivo)
	Rectitud de Lados	ISO-10545-2	<b>El Producto de fábrica de acuerdo a la norma ISO13006 (<math>\pm 0,5\%</math>)</b>
	Ortogonalidad	ISO-10545-2	
	Curva Central	ISO-10545-2	
	Curva Lateral		
Alabeo			

Químicas y Físicas	Norma de Ensayo	Valores Norma ISO 13006
--------------------	-----------------	-------------------------

Resistencia a la Flexión	ISO-10545-4	Min. 306 Kg/cm <sup>2</sup>
Carga a la rotura	ISO-10545-4	>1100 N
Absorción de Agua	ISO-10545-3	Min. 0.5% - Max 3% Grupo Blb
Resistencia al Cuarteo	ISO-10545-11	Resistente
Resistencia a Dureza Mohs	ISO-10545-11EN101-Une 67-101	Mínimo 5
Resistencia a la Abrasión Profunda	ISO-10545-6	No Exigida
Resistencia Química baja concentración	ISO-10545-13	Cumple Clase LA
Resistencia Química alta concentración	ISO-10545-13	Cumple Clase HA
Resistencia a las Manchas	ISO-10545-14	Min Clase 3
Resistencia del Engobe	Cordillera	Resistente
Resistencia a la Helada	ISO-10545-12	Resistente
Resistencia al Deslizamiento	ISO 10545-17	R11

Resumen			
Cuerpo	Uso	Tipología	Acabado
Gres Porcelánico	Piso/Muro	Cemento	Mate
Caras	Color	Tránsito	Antideslizante
4	Disponible en Grey	Alto	Si

Cantería Recomendada – Entre 2 y 3 mm (Rectificado)  
(Adhesivo Recomendado Gres Porcelánico y Porcelanato 2A)

#### 4. Características de Embalaje

Peso por Caja (Kg)	29
Área Nominal (m <sup>2</sup> /caja)	1.44
Nº de Piezas por Caja	4
Nº de Cajas por Pallet	40
Área Nominal (m <sup>2</sup> /pallets)	57.6
Peso (kg) por mt <sup>2</sup>	20.14



Disponible en formato 30x60, 60x60 y 60x120